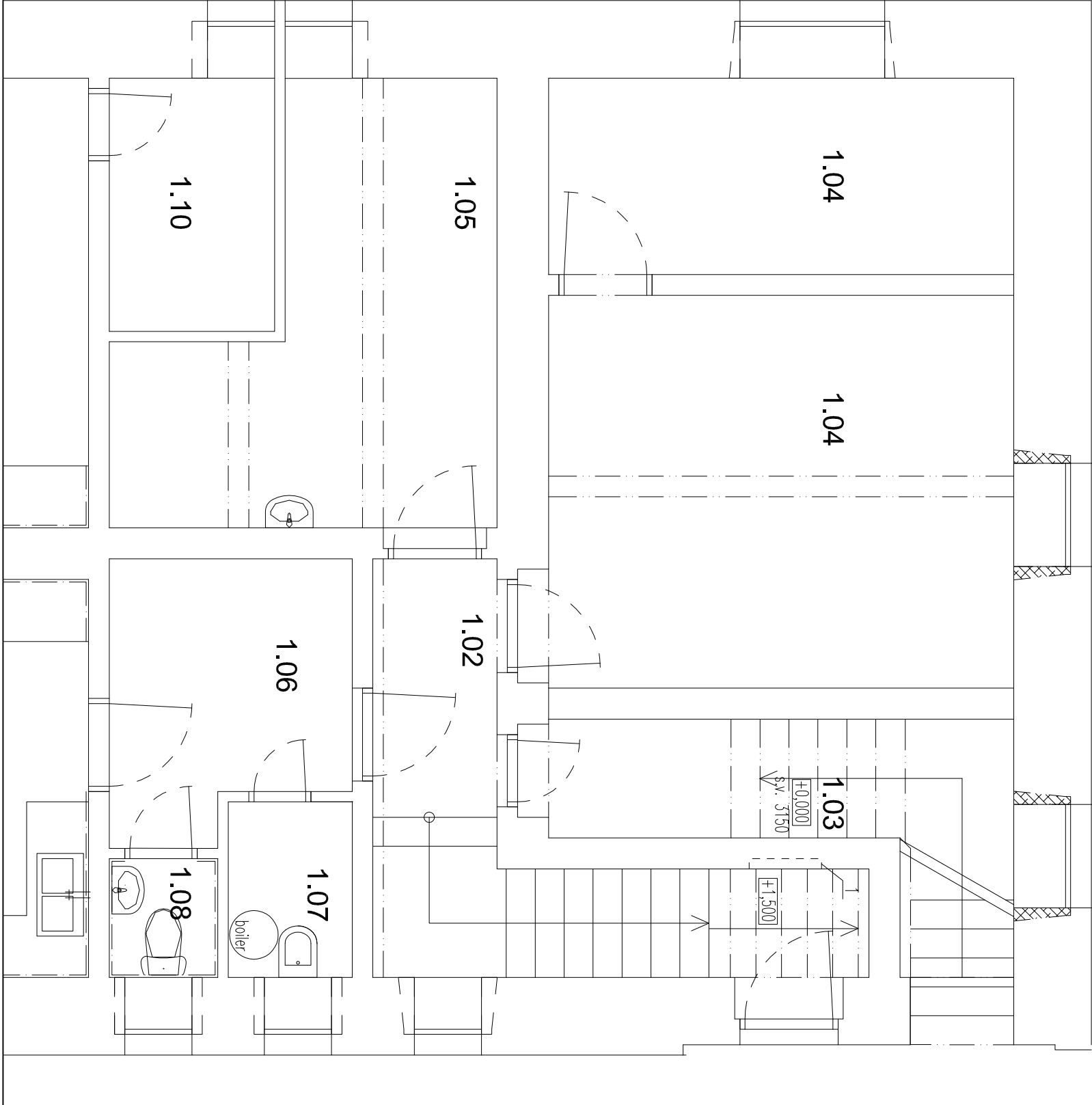


1.NP



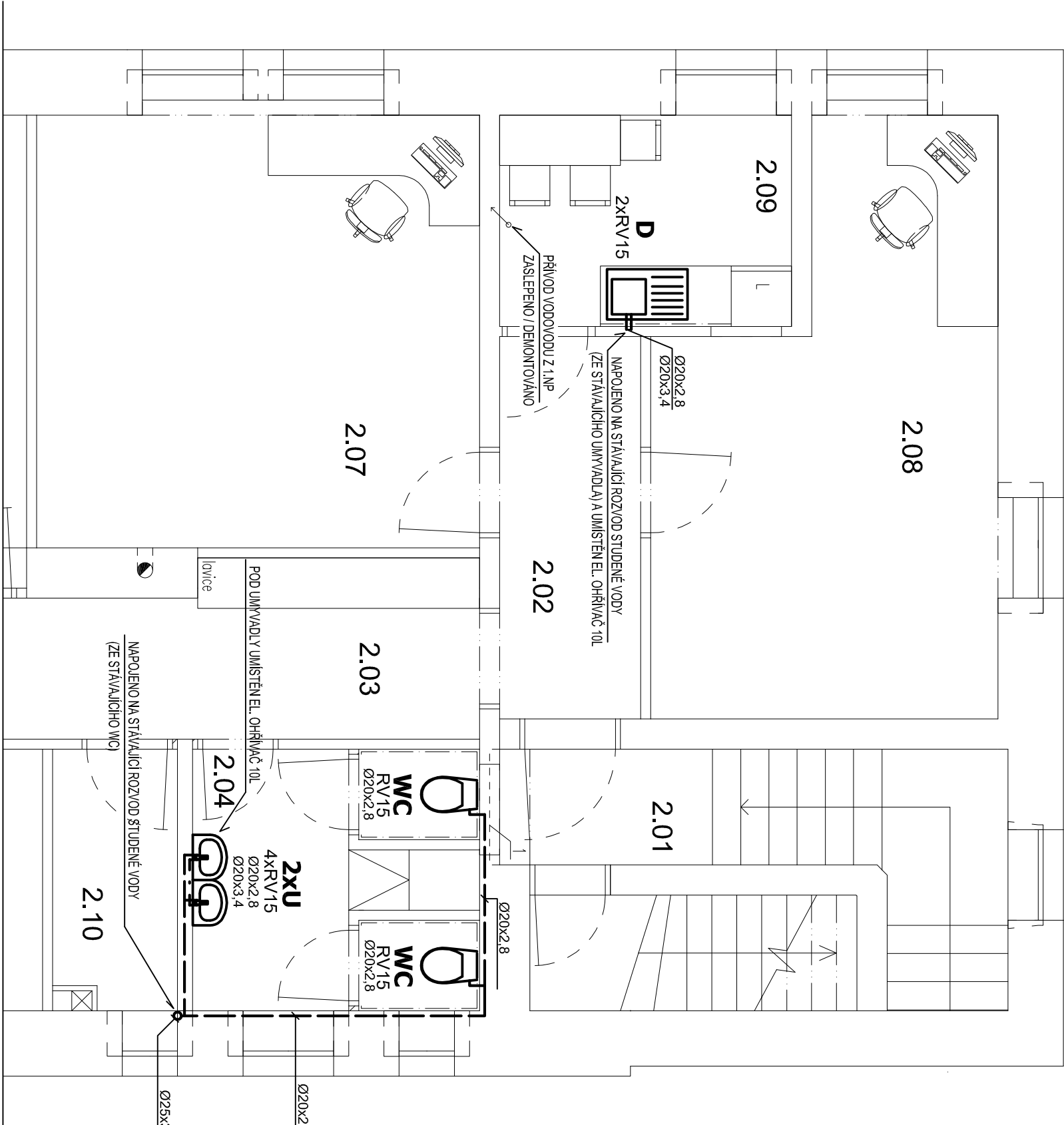
LEGENDA:

ZNAMKA	POPIS	TYP
— — — — —	NAVŘEZENÉ POTRUBÍ STUDENÉ VODY	PPR PN 16
- - - - -	NAVŘEZENÉ POTRUBÍ TEPLÉ VODY	PPR PN 20
VI ↗	NAVŘEZENÉ STUPNĚ POTRUBÍ VNITŘNÍHO VODOVODU	PPR PN 16, 20

POZNÁMKA:
- POTRUBÍ VNITŘNÍHO VODOVODU BUDE PROVEDENO Z MATERIÁLU PPR S.V. PN 16, T.V. PN 20.
- PŘÍPOJOVACÍ POTRUBÍ VNITŘNÍHO VODOVODU BUDE VEDENO V PODLAHÁCH, ČÁSTEČNĚ STĚNÁCH.
- PŘÍPEVNĚNÍ PŘÍCHÝTKAMI A ZAKRYTÍ ČÁSTEČNĚ PŘÍZDÍLKAMI.
- VÝBER TYPU ZAŘÍZOVACÍCH PŘEDMĚTŮ A BATERIE DLE VÝBERU INVESTORA PŘI REALIZACI.
- MONTÁŽ POTRUBÍ BUDE PROVÁDĚNA DLE MONTÁŽNÍHO PŘEDPISU VYROBCE.
- PŘÍPOJOVACÍ POTRUBÍ PRO WC BUDOU VYVEDENA VE VÝŠCE +1.100
- PŘÍPOJOVACÍ POTRUBÍ PRO UMÝVADLA, DŘEZ BUDOU VYVEDENA VE VÝŠCE +0.600
- PŘÍPOJOVACÍ POTRUBÍ PRO SPRCHY BUDOU VYVEDENA VE VÝŠCE +1.300

TABULKA MÍSTNOSTI	
Ozn.	ÚČEL MÍSTNOSTI
1.01	VSTUPNÍ HALA
1.02	CHODBA
1.03	SCHODIŠTĚ
1.04	ÚČERNA
1.05	ÚČERNA
1.06	CHODBA
1.07	TECHNICKÁ MÍSTNOST
1.08	WC
1.09	KUCHYŇE
2.01	CHODBA SE SCHODIŠTĚM
2.02	CHODBA
2.03	CHODBA
2.04	WC – KLIENTI, PERSONÁL, UKLIDOVÁ SKŘÍŇ
2.05	TERAPEUTICKÁ MÍSTNOST
2.06	KANCELÁŘ
2.07	KANCELÁŘ
2.08	KANCELÁŘ
2.09	KUCHYŇKA
2.10	ŠATNA

2.NP

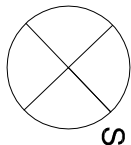


LEGENDA ZAŘÍZOVACÍCH PŘEDMĚTŮ

WC - Klozet keramický
U - Umývadlo
D - Dřez

Dimenze	Il. sp. Lz.	tepelná izolace
20x2,8 - 1/2" - DN15	9mm	náplň Amaseal Tubofil DG
25x3,5 - 3/4" - DN20	9mm	-/-
32x4,4 - 1" - DN25	9mm	-/-

Potrubi teplé vody	Il. sp. Lz.	tepelná izolace
20x3,4	20mm	náplň Amaseal Tubofil DG
25x4,2	20mm	-/-
32x6,4	25mm	-/-



Zodpovědný projektant:	Vypracoval:	Kreslil:	FABIAN Stavovatelka s.r.l.s. Hradec Králové 500 02 IČO: 15364622
Ing. Josef Fabián	Jakub Gregora	Jakub Gregora	
Místo stavby:	Broumov	Úřad: Broumov	
Stavebník:	Město Broumov, IČ: 00272623 Třída Masarykova 239, 550 01 Broumov		
Název akce:	ŠKOLNÍ PORADENSKÉ PRACOVNÍSTĚ Komenského č.p. 311 Broumov D. 1.4.1 Vodovod a kanalizace		
Název výkresu:	1. a 2.NP - VODOVOD		Č. výkresu / Č. paré: D.1.4.1.2